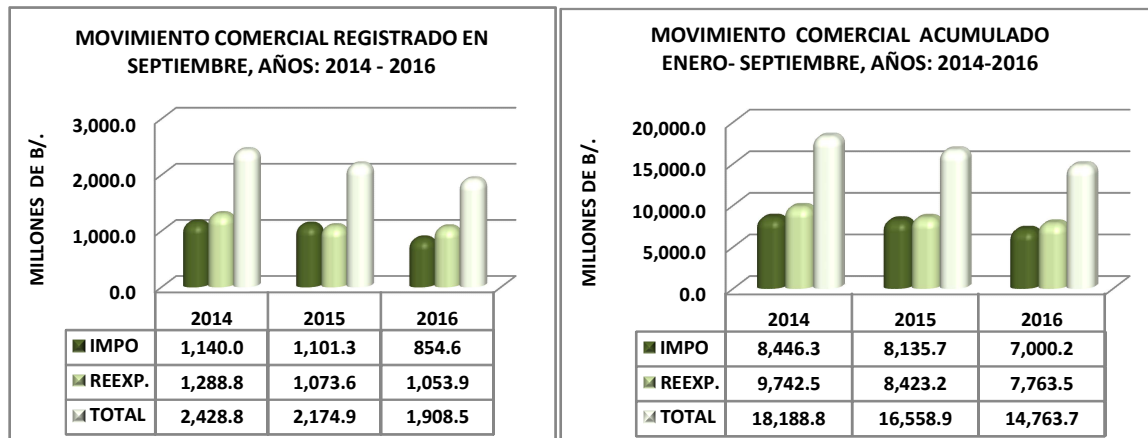


**ZONA LIBRE DE COLÓN**  
**ANÁLISIS DE LA ACTIVIDAD COMERCIAL**  
**CORRESPONDIENTE AL MES DE SEPTIEMBRE 2016**

Al concluir el mes de Septiembre del 2016, la actividad comercial de Zona Libre de Colón cerró con un total de B/. 1,908.5 millones, representando en términos de valor una disminución de B/.266.40 millones menos que los registrado en Septiembre del 2015, producto de la afectación de los factores externos que inciden de manera significativa en las ventas de las empresas establecidas en esta área de comercio internacional, reflejando una contracción del -12.2%.

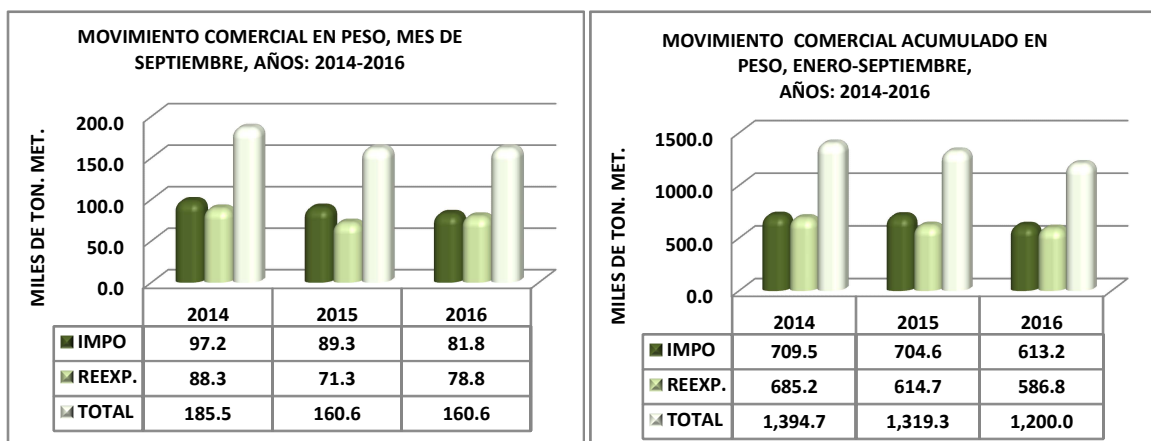
El renglón de las importaciones para este mes registró una actividad de B/. 854.6 millones representando una contracción del -22.4% en comparación al 2015, mientras las reexportaciones cerró su actividad con un total de B/.1,053.9 millones, representando una contracción del -1.8%, en relación al mes de Septiembre del 2015.



La actividad comercial acumulada para el período enero – septiembre del 2016 registró un total de B/.14,763.7 millones, reflejando una contracción de -10.8 % con relación al mismo período del año anterior, el cual fue de B/.16,558.9 millones.

En las importaciones acumuladas para este período se registró un total de B/.7,000.2 millones, reflejando un decrecimiento de -14.0%, con respecto al mismo período del año anterior, mientras tanto el renglón de las reexportaciones registraron un acumulado en su actividad de B/. 7,763.5 millones, representando un decrecimiento de -7.8%, en comparación al mismo período del año 2015.

En relación al manejo de carga acumulada para este período enero – septiembre del 2016, se registró un total de 1,200.0 miles de toneladas métricas, que al compararlo con el mismo período del 2015, este reflejó una contracción del -9.0%, lo que significa una disminución en el manejo de carga en términos físicos de 117.6 miles de toneladas métrica menos.



En el renglón de las importaciones para el período enero-septiembre 2016 se movilizaron un total de 613.2 miles de toneladas métricas, representando una contracción del -13.0%, por su parte las reexportaciones registraron un movimiento de carga acumulada de 586.8 miles de toneladas métricas, reflejando un decremento del -4.5%, en comparación al mismo período del año 2015.

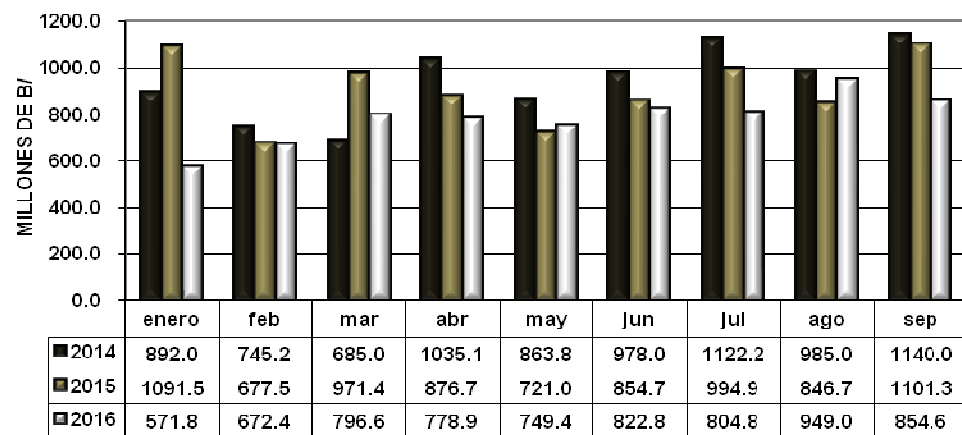
**ZONA LIBRE DE COLÓN**  
**ANÁLISIS DE LA ACTIVIDAD COMERCIAL**  
**AÑOS: 2015 - 2016**

	ENE	FEB	MAR	ABR	MAY	JUN	JUL	AGO	SEP	OCT	NOV	DIC
(En Millones de Balboas)												
VALOR ( AÑO 2015)												
MOVIMIENTO COMERCIAL DEL MES	2.124.4	1.453.9	2.008.8	1.842.8	1.583.4	1.760.2	1.974.7	1.635.8	2.174.9	2.045.1	1.668.8	1.466.2
IMPORTACIONES DEL MES	1,091.5	677.5	971.4	876.7	721.0	854.7	994.9	846.7	1,101.3	892.7	726.2	618.9
REEXPORTACIONES DEL MES	1,032.9	776.4	1,037.4	966.1	862.4	905.5	979.8	789.1	1,073.6	1,152.4	942.6	847.3
(En Millones de Balboas)												
VALOR (AÑO 2016)												
MOVIMIENTO COMERCIAL DEL MES	1,192.1	1,339.7	1,670.1	1,524.6	1,863.4	1,755.2	1,656.3	1,853.8	1,908.5	0.0	0.0	0.0
Crecimiento % del mes(*)	-43.9%	-7.9%	-16.9%	-17.3%	17.7%	-0.3%	-16.1%	13.3%	-12.2%	0.0%	0.0%	0.0%
IMPORTACIONES DEL MES	571.8	672.4	796.6	778.9	749.3	822.8	804.8	949.0	854.6	0.0	0.0	0.0
Crecimiento en B/. (*)	-519.7	-5.1	-174.8	-97.8	28.3	-31.9	-190.1	102.3	-246.7	0.0	0.0	0.0
Crecimiento en % (*)	-47.6%	-0.8%	-18.0%	-11.2%	3.9%	-3.7%	-19.1%	12.1%	-22.4%	0.0%	0.0%	0.0%
REEXPORTACIONES DEL MES	620.3	667.3	873.5	745.7	1,114.1	932.4	851.5	904.8	1,053.9	0.0	0.0	0.0
Crecimiento en B/. (*)	-412.6	-109.1	-163.9	-220.4	251.7	26.9	-128.3	115.7	-19.7	0.0	0.0	0.0
Crecimiento en % (*)	-39.9%	-14.1%	-15.8%	-22.8%	29.2%	3.0%	-13.1%	14.7%	-1.8%	0.0%	0.0%	0.0%
(En miles de Toneladas Métricas)												
PESO (AÑO 2015)												
MOVIMIENTO COMERCIAL DEL MES	153.3	139.8	164.0	121.9	128.9	146.3	158.0	146.5	160.6	174.5	134.7	128.3
IMPORTACIONES DEL MES	87.8	73.4	84.6	56.6	64.9	78.0	87.6	82.4	89.3	82.5	64.8	66.3
REEXPORTACIONES DEL MES	65.5	66.4	79.4	65.3	64.0	68.3	70.4	64.1	71.3	92.0	69.9	62.0
(En miles de Toneladas Métricas)												
PESO (AÑO 2016)												
MOVIMIENTO COMERCIAL DEL MES	121.1	123.0	127.8	116.4	125.2	136.9	133.6	155.4	160.6	0.0	0.0	0.0
Crecimiento % del mes(*)	-21.0%	-12.0%	-22.1%	-4.5%	-2.9%	-6.4%	-15.4%	6.1%	0.0%	0.0%	0.0%	0.0%
IMPORTACIONES DEL MES	64.6	63.7	59.3	53.7	63.0	71.0	70.1	86.0	81.8	0.0	0.0	0.0
Crecimiento en tons. (*)	-23.2	-9.7	-25.3	-2.9	-1.9	-7.0	-17.5	3.6	-7.5	0.0	0.0	0.0
Crecimiento en % (*)	-26.4%	-13.2%	-29.9%	-5.1%	-2.9%	-9.0%	-20.0%	4.4%	-8.4%	0.0%	0.0%	0.0%
REEXPORTACIONES DEL MES	56.5	59.3	68.5	62.7	62.2	65.9	63.5	69.4	78.8	0.0	0.0	0.0
Crecimiento en tons. (*)	-9.0	-7.1	-10.9	-2.6	-1.8	-2.4	-6.9	5.3	7.5	0.0	0.0	0.0
Crecimiento en % (*)	-13.7%	-10.7%	-13.7%	-4.0%	-2.8%	-3.5%	-9.8%	8.3%	10.5%	0.0%	0.0%	0.0%
(En Millones de Balboas)												
VALOR (AÑO 2015)												
CRECIMIENTO ACUMULADO EN B/ :	2.124.4	3.578.3	5.587.1	7.429.9	9.013.3	10.773.5	12.748.2	14.384.0	16.558.9	18.604.0	20.272.8	21.739.0
Importaciones	1,091.5	1,769.0	2,740.4	3,617.1	4,338.1	5,192.8	6,187.7	7,034.4	8,135.7	9,028.4	9,754.6	10,373.5
Reexportaciones	1,032.9	1,809.3	2,846.7	3,812.8	4,675.2	5,580.7	6,560.5	7,349.6	8,423.2	9,575.6	10,518.2	11,365.5
(En Millones de Balboas)												
VALOR (AÑO 2016)												
CRECIMIENTO ACUMULADO EN B/ :	1,192.1	2,531.8	4,201.9	5,726.5	7,589.9	9,345.1	11,001.4	12,855.2	14,763.7	0.0	0.0	0.0
Importaciones	571.8	1,244.2	2,040.8	2,819.7	3,569.0	4,391.8	5,196.6	6,145.6	7,000.2	0.0	0.0	0.0
Reexportaciones	620.3	1,287.6	2,161.1	2,906.8	4,020.9	4,953.3	5,804.8	6,709.6	7,763.5	0.0	0.0	0.0
(*)TASA DE CRECIMIENTO ACUMULADA:												
Importaciones	-47.6%	-29.7%	-25.5%	-22.0%	-17.7%	-15.4%	-16.0%	-12.6%	-14.0%	0.0%	0.0%	0.0%
Reexportaciones	-39.9%	-28.8%	-24.1%	-23.8%	-14.0%	-11.2%	-11.5%	-8.7%	-7.8%	0.0%	0.0%	0.0%
(En miles de Toneladas Métricas)												
PESO (AÑO 2015)												
CRECIMIENTO ACUMULADO EN PESO	153.3	293.1	457.1	579.0	707.9	854.2	1,012.2	1,158.7	1,319.3	1,493.8	1,628.5	1,756.8
Importaciones	87.8	161.2	245.8	302.4	367.3	445.3	532.9	615.3	704.6	787.1	851.9	918.2
Reexportaciones	65.5	131.9	211.3	276.6	340.6	408.9	479.3	543.4	614.7	706.7	776.6	838.6
(En miles de Toneladas Métricas)												
PESO (2016)												
CRECIMIENTO ACUMULADO EN PESO	121.1	244.1	371.9	488.3	613.5	750.4	884.0	1,039.4	1,200.0	0.0	0.0	0.0
Importaciones	64.6	128.3	187.6	241.3	304.3	375.3	445.4	531.4	613.2	0.0	0.0	0.0
Reexportaciones	56.5	115.8	184.3	247.0	309.2	375.1	438.6	508.0	586.8	0.0	0.0	0.0
(*) TASA DE CRECIMIENTO ACUMULADA:												
Importaciones	-26.4%	-20.4%	-23.7%	-20.2%	-17.2%	-15.7%	-16.4%	-13.6%	-13.0%	0.0%	0.0%	0.0%
Reexportaciones	-13.7%	-12.2%	-12.8%	-10.7%	-9.2%	-8.3%	-8.5%	-6.5%	-4.5%	0.0%	0.0%	0.0%

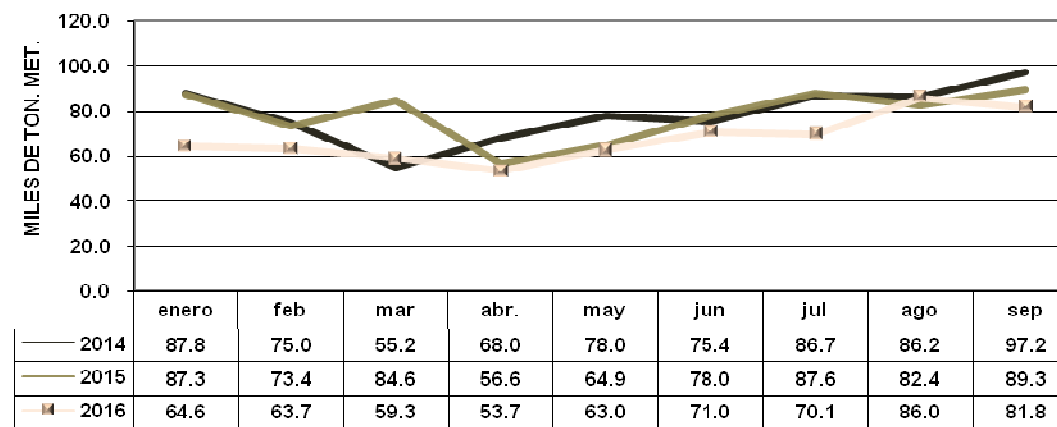
Fuente: Dirección de Finanzas, Depto. De Estadística y Estudios Económicos.

NOTA 1/: Las cifras del 2015 y Enero - Septiembre 2016 son revisadas de Comercio Exterior de la Contraloría General de la República.

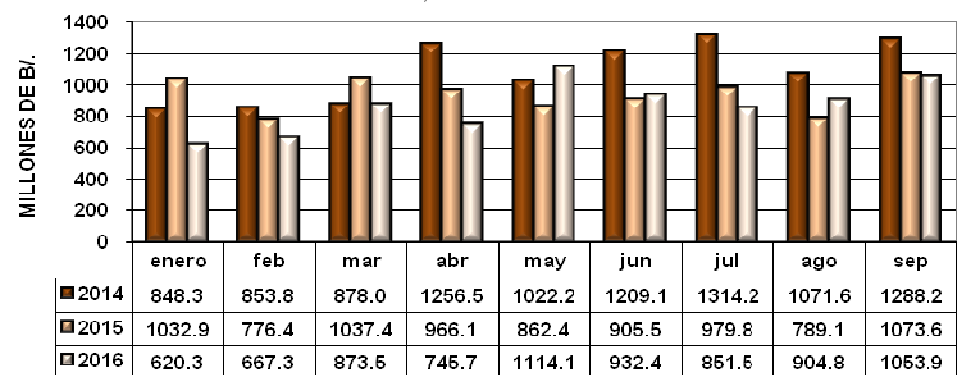
**ZONA LIBRE DE COLÓN**  
**IMPORTACIONES REGISTRADAS POR MES,**  
**SEGUN VALOR, AÑOS: 2014- 2016**



**ZONA LIBRE DE COLÓN,**  
**IMPORTACIONES REGISTRADAS EN PESO,**  
**ENERO- SEPTIEMBRE 2014 - 2016**



**ZONA LIBRE DE COLÓN**  
**REEXPORTACIONES REGISTRADAS POR MES,**  
**SEGUN VALOR, AÑOS: 2014- 2016**



**ZONA LIBRE DE COLÓN,**  
**REEXPORTACIONES REGISTRADAS EN PESO,**  
**ENERO- SEPTIEMBRE 2014 - 2016**

