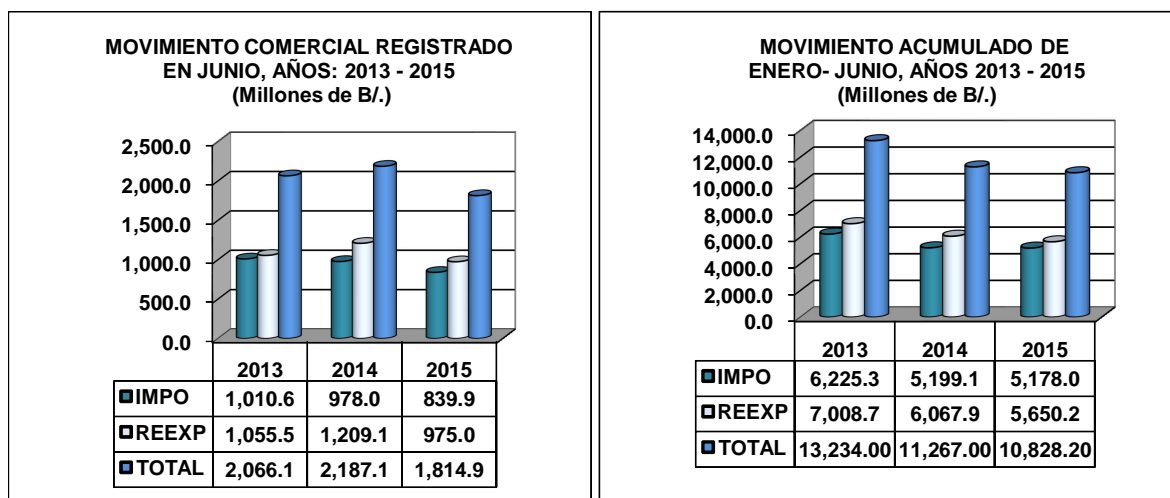


**ZONA LIBRE DE COLÓN**  
**ANÁLISIS DE LA ACTIVIDAD COMERCIAL**  
**CORRESPONDIENTE AL MES DE JUNIO DEL 2015**

Al cierre del mes de junio la actividad comercial registró un movimiento total de B/1,814.9 millones, que en términos de valor representa disminución en términos de valor de B/372.2 millones menos a los registrados para este mismo mes del año anterior, reflejando una contracción del -17.0%.

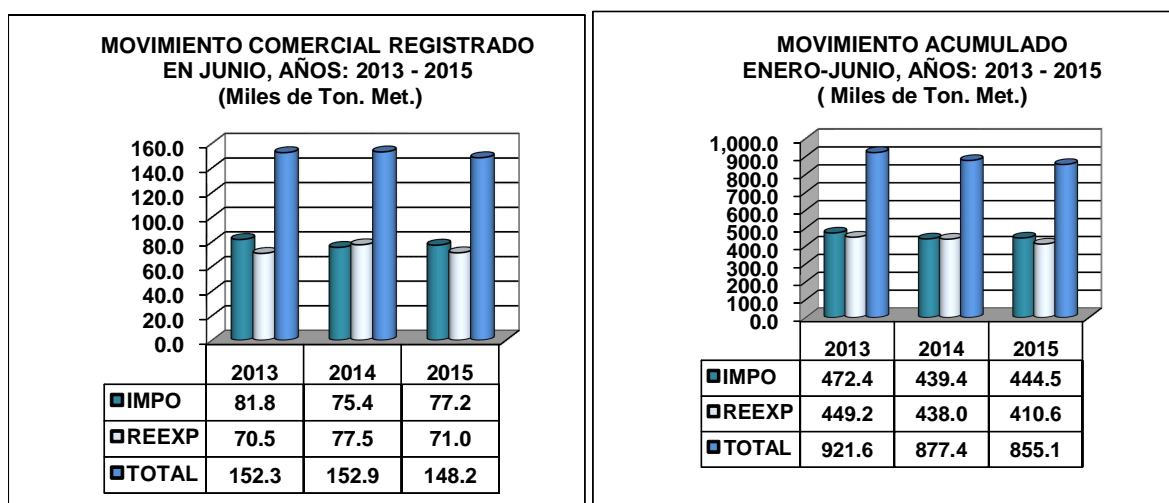
El renglón de las importaciones registró una actividad de B/839.95 millones representando una contracción del -14.1% en comparación al 2014, mientras en las reexportaciones se registró una actividad de B/975.0 millones, representando una contracción del -19.4%, en relación a junio del 2014.



La actividad comercial acumulada para este primer semestre del año 2015 fue de B/10,828.2 millones, reflejando una contracción del -3.9% con relación al mismo período del año anterior, el cual registró un movimiento acumulado de B/11,267.0 millones.

Las importaciones acumuladas para este período fue de B/5,178.0 millones, reflejando una contracción del -0.4%, con respecto al mismo período del año anterior, por su parte las reexportaciones acumuladas de igual forma registró un movimiento acumulado de B/5,650.2 reflejando una contracción del -6.9%, en comparación al mismo período del año 2014.

Al referirnos al manejo de carga acumulada para este período enero – junio en el 2015, se registró un total de 855.1 miles de toneladas métricas, representando un decrecimiento del -2.5%, en relación al mismo período del 2014, que movilizó un total de 877.4 miles de toneladas métricas.



El renglón de las importaciones para el período enero- junio 2015, se movilizaron un total de 444.5 en miles de toneladas métricas, representando un leve incremento del 1.2%, por su parte las reexportaciones registraron un movimiento de carga acumulada de 410.6 en miles de toneladas métricas, reflejando una contracción del -6.3%, en comparación al mismo período del año 2014.

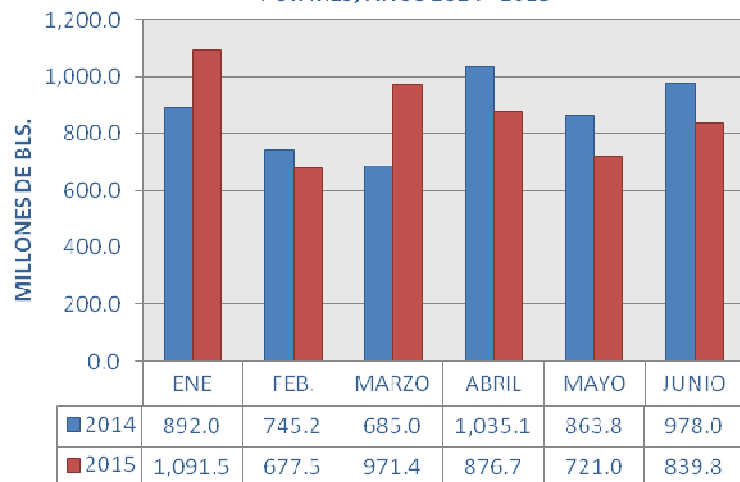
**ZONA LIBRE DE COLÓN**  
**ANÁLISIS DE LA ACTIVIDAD COMERCIAL**  
**AÑOS: 2014 - 2015**

	ENE	FEB	MAR	ABR	MAY	JUN	JUL	AGO	SEP	OCT	NOV	DIC
(En Millones de Balboas)												
VALOR ( AÑO 2014)												
MOVIMIENTO COMERCIAL DEL MES	1,740.3	1,599.0	1,563.0	2,291.6	1,886.0	2,187.1	2,436.4	2,056.6	2,428.8	2,550.5	1,789.0	1,494.2
IMPORTACIONES DEL MES	892.0	745.2	685.0	1,035.1	863.8	978.0	1,122.2	985.0	1,140.0	1,100.3	787.2	726.6
REEXPORTACIONES DEL MES	848.3	853.8	878.0	1,256.5	1,022.2	1,209.1	1,314.2	1,071.6	1,288.8	1,450.2	1,001.8	767.6
(En Millones de Balboas)												
VALOR (AÑO 2015)												
MOVIMIENTO COMERCIAL DEL MES	2,124.4	1,453.9	2,008.8	1,842.8	1,583.4	1,814.9	0.0	0.0	0.0	0.0	0.0	0.0
Crecimiento % del mes(*)	22.1%	-9.1%	28.5%	-19.6%	-16.0%	-17.0%	0.0%	0.0%	0.0%	0.0%	0.0%	0.0%
IMPORTACIONES DEL MES	1,091.5	677.5	971.4	876.7	721.0	839.9	0.0	0.0	0.0	0.0	0.0	0.0
Crecimiento en B/. (*)	199.5	-67.7	286.4	-158.4	-142.8	-138.1	0.0	0.0	0.0	0.0	0.0	0.0
Crecimiento en % (*)	22.4%	-9.1%	41.8%	-15.3%	-16.5%	-14.1%	0.0%	0.0%	0.0%	0.0%	0.0%	0.0%
REEXPORTACIONES DEL MES	1,032.9	776.4	1,037.4	966.1	862.4	975.0	0.0	0.0	0.0	0.0	0.0	0.0
Crecimiento en B/. (*)	184.6	-77.4	159.4	-290.4	-159.8	-234.1	0.0	0.0	0.0	0.0	0.0	0.0
Crecimiento en % (*)	21.8%	-9.1%	18.2%	-23.1%	-15.6%	-19.4%	0.0%	0.0%	0.0%	0.0%	0.0%	0.0%
(En miles de Toneladas Métricas)												
PESO (AÑO 2014)												
MOVIMIENTO COMERCIAL DEL MES	157	149	123.1	139	156.4	152.9	166.3	165.6	185.5	214.8	150.1	160.1
IMPORTACIONES DEL MES	87.8	75.0	55.2	68.0	78.0	75.4	86.7	86.2	97.2	100.8	77.4	87.4
REEXPORTACIONES DEL MES	69.2	74.0	67.9	71.0	78.4	77.5	79.6	79.4	88.3	114.0	72.7	72.7
(En miles de Toneladas Métricas)												
PESO (AÑO 2015)												
MOVIMIENTO COMERCIAL DEL MES	153.3	139.8	164.0	121.9	127.9	148.2	0.0	0.0	0.0	0.0	0.0	0.0
Crecimiento % del mes(*)	-2.4%	-6.2%	33.2%	-12.3%	-18.2%	-3.1%	0.0%	0.0%	0.0%	0.0%	0.0%	0.0%
IMPORTACIONES DEL MES	87.8	73.4	84.6	56.6	64.9	77.2	0.0	0.0	0.0	0.0	0.0	0.0
Crecimiento en tons. (*)	0.0	-1.6	29.4	-11.4	-13.1	1.8	0.0	0.0	0.0	0.0	0.0	0.0
Crecimiento en % (*)	0.0%	-2.1%	53.3%	-16.8%	-16.8%	2.4%	0.0%	0.0%	0.0%	0.0%	0.0%	0.0%
REEXPORTACIONES DEL MES	65.5	66.4	79.4	65.3	63.0	71.0	0.0	0.0	0.0	0.0	0.0	0.0
Crecimiento en tons. (*)	-3.7	-7.6	11.5	-5.7	-15.4	-6.5	0.0	0.0	0.0	0.0	0.0	0.0
Crecimiento en % (*)	-5.3%	-10.3%	16.9%	-8.0%	-19.6%	-8.4%	0.0%	0.0%	0.0%	0.0%	0.0%	0.0%
(En Millones de Balboas)												
VALOR (AÑO 2014)												
CRECIMIENTO ACUMULADO EN B/ :	1,740.3	3,339.3	4,902.3	7,193.9	9,079.9	11,267.0	13,703.4	15,760.0	18,188.8	20,739.3	22,528.3	24,022.5
Importaciones	892.0	1,637.2	2,322.2	3,357.3	4,221.1	5,199.1	6,321.3	7,306.3	8,446.3	9,546.6	10,333.8	11,060.4
Reexportaciones	848.3	1,702.1	2,580.1	3,836.6	4,858.8	6,067.9	7,382.1	8,453.7	9,742.5	11,192.7	12,194.5	12,962.1
(En Millones de Balboas)												
VALOR (AÑO 2015)												
CRECIMIENTO ACUMULADO EN B/ :	2,124.4	3,578.3	5,587.1	7,429.9	9,013.3	10,828.2	0.0	0.0	0.0	0.0	0.0	0.0
Importaciones	1,091.5	1,769.0	2,740.4	3,617.1	4,338.1	5,178.0	0.0	0.0	0.0	0.0	0.0	0.0
Reexportaciones	1,032.9	1,809.3	2,846.7	3,812.8	4,675.2	5,650.2	0.0	0.0	0.0	0.0	0.0	0.0
(*)TASA DE CRECIMIENTO ACUMULADA:	22.1%	7.2%	14.0%	3.3%	-0.7%	-3.9%	0%	0.0%	0.0%	0.0%	0.0%	0.0%
Importaciones	22.4%	8.1%	18.0%	7.7%	2.8%	-0.4%	0.0%	0.0%	0.0%	0.0%	0.0%	0.0%
Reexportaciones	21.8%	6.3%	10.3%	-0.6%	-3.8%	-6.9%	0.0%	0.0%	0.0%	0.0%	0.0%	0.0%
(En miles de Toneladas Métricas)												
PESO (AÑO 2014)												
CRECIMIENTO ACUMULADO EN PESO	157.0	306.0	429.1	568.1	724.5	877.4	1,043.7	1,209.3	1,394.8	1,609.6	1,759.7	1,919.8
Importaciones	87.8	162.8	218.0	286.0	364.0	439.4	526.1	612.3	709.5	810.3	887.7	975.1
Reexportaciones	69.2	143.2	211.1	282.1	360.5	438.0	517.6	597.0	685.3	799.3	872.0	944.7
(En miles de Toneladas Métricas)												
PESO (2015)												
CRECIMIENTO ACUMULADO EN PESO	153.3	293.1	457.1	579.0	706.9	855.1	0.0	0.0	0.0	0.0	0.0	0.0
Importaciones	87.8	161.2	245.8	302.4	367.3	444.5	0.0	0.0	0.0	0.0	0.0	0.0
Reexportaciones	65.5	131.9	211.3	276.6	339.6	410.6	0.0	0.0	0.0	0.0	0.0	0.0
(*) TASA DE CRECIMIENTO ACUMULADA:	-2.4%	-4.2%	6.5%	1.9%	-2.4%	-2.5%	0.0%	0.0%	0.0%	0.0%	0.0%	0.0%
Importaciones	0.0%	-1.0%	12.8%	5.7%	0.9%	1.2%	0.0%	0.0%	0.0%	0.0%	0.0%	0.0%
Reexportaciones	-5.3%	-7.9%	0.1%	-1.9%	-5.8%	-6.3%	0.0%	0.0%	0.0%	0.0%	0.0%	0.0%

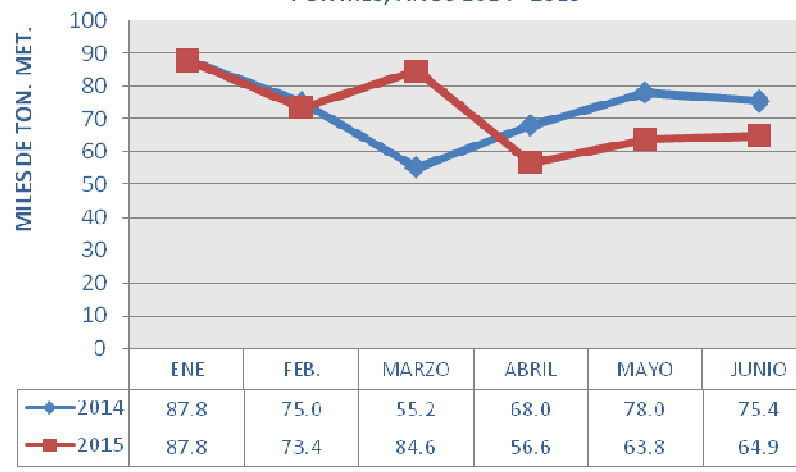
Fuente: GERENCIA GENERAL

NOTA 1/: Las cifras del 2014 y ENERO - MAYO 2015 son revisadas de Comercio Exterior de la Contraloría General de la República. Mientras las cifras de JUNIO DEL 2015 son preliminares no revisadas.

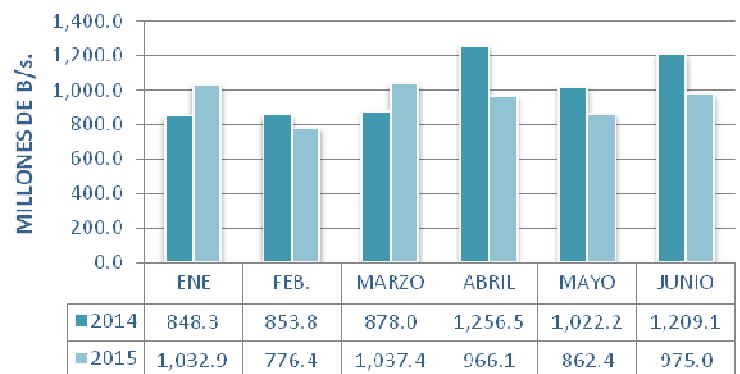
**ZONA LIBRE DE COLÓN**  
**IMPORTACIONES REGISTRADAS EN VALOR,**  
**POR MES, AÑOS 2014 - 2015**



**ZONA LIBRE DE COLÓN**  
**IMPORTACIONES REGISTRADAS EN PESO,**  
**POR MES, AÑOS 2014 - 2015**



**ZONA LIBRE DE COLÓN**  
**REEXPORTACIONES REGISTRADAS EN VALOR,**  
**POR MES, AÑOS 2014 - 2015**



**ZONA LIBRE DE COLÓN**  
**REEXPORTACIONES REGISTRADAS EN PESO,**  
**POR MES, AÑOS 2014 - 2015**

